

INAIL



Giornata di formazione

Accreditamento ECM per le seguenti
figure sanitarie: Medici del Lavoro,
Tecnici della Prevenzione,
Chimici, Fisici.

La Formazione è valida per l'aggiorna-
mento di RSPP e ASPP in attuazione al
D.Lgs 81/08 s.m.i. e dell'Accordo
14/02/2008

Il Portale Nazionale per la
Protezione
dagli Agenti Fisici nei
luoghi di lavoro (PAF)

Modena, 7-8 marzo 2012

Il portale agenti fisici

Malattie professionali da agenti fisici: i dati, le tendenze.

Laura Filosa

**Consulenza Tecnica Accertamento
Rischi e Prevenzione - INAIL**

INAIL

Portale Agenti Fisici
Modena, 7-8 marzo 2012

Ing. L. Filosa

**MERCOLEDÌ
7 MARZO**

M. P. DA AGENTI FISICI

Novità legislative e normative

Progetto P.A.F.

CAMPI ELETTROMAGNETICI

RADIAZIONI OTTICHE

**GIOVEDÌ
8 MARZO**

RUMORE

VIBRAZIONI

Valutazione tecnico- assic.

Procedure stand. & al.



- 1. DEFINIZIONE M.P.**
- 2. IPOTESI dei DATI statistici**
- 3. ANDAMENTO M.P.**

Ruolo dell' INAIL ?

La tutela "integrale" del Lavoratore



PREVENZIONE

INDENNIZZO

CURE & RIABILITAZIONE

REINSERIMENTO

Definizione legale

**NOZIONE
DI MALATTIA
PROFESSIONALE**



**T.U. delle disposizioni per
l'assicurazione obbligatoria
contro gli infortuni sul lavoro
e le malattie professionali**

**DIMOSTRAZIONE RELAZIONE CAUSALE TRA
PATOLOGIA E L'ATTIVITA' LAVORATIVA
PRECEDENTEMENTE ESPLETATA**

LE MALATTIE PROFESSIONALI

SISTEMA MISTO

TABELLATE

**Art. 3 “CONTRATTE
NELL’ESERCIZIO
E A CAUSA”**

T.U. 1124/65
Tabella di legge delle M.P.
Presunzione legale di origine
D.P.R. 336/94 - **DM 9/4/2008**
Industria: 58-85 voci
Agricoltura: 27-24 voci
definizione nosologica M.
M.P. muscolo-scheletriche
Revisione ipoacusie

NON TABELLATE

“...MALATTIE DELLE
QUALI SIA COMUNQUE
PROVATA LA
CAUSA DI LAVORO”
Sent. CC 17/9/88

D.Lgs. 38/2000
Art. 10
“...delle quali
il lavoratore
dimostri l’origine
professionale...”

**ONERE
DELLA PROVA**

+ 22 % rispetto 2009

M.P: emergono ancora

**+ 49 %
rispetto 2001**

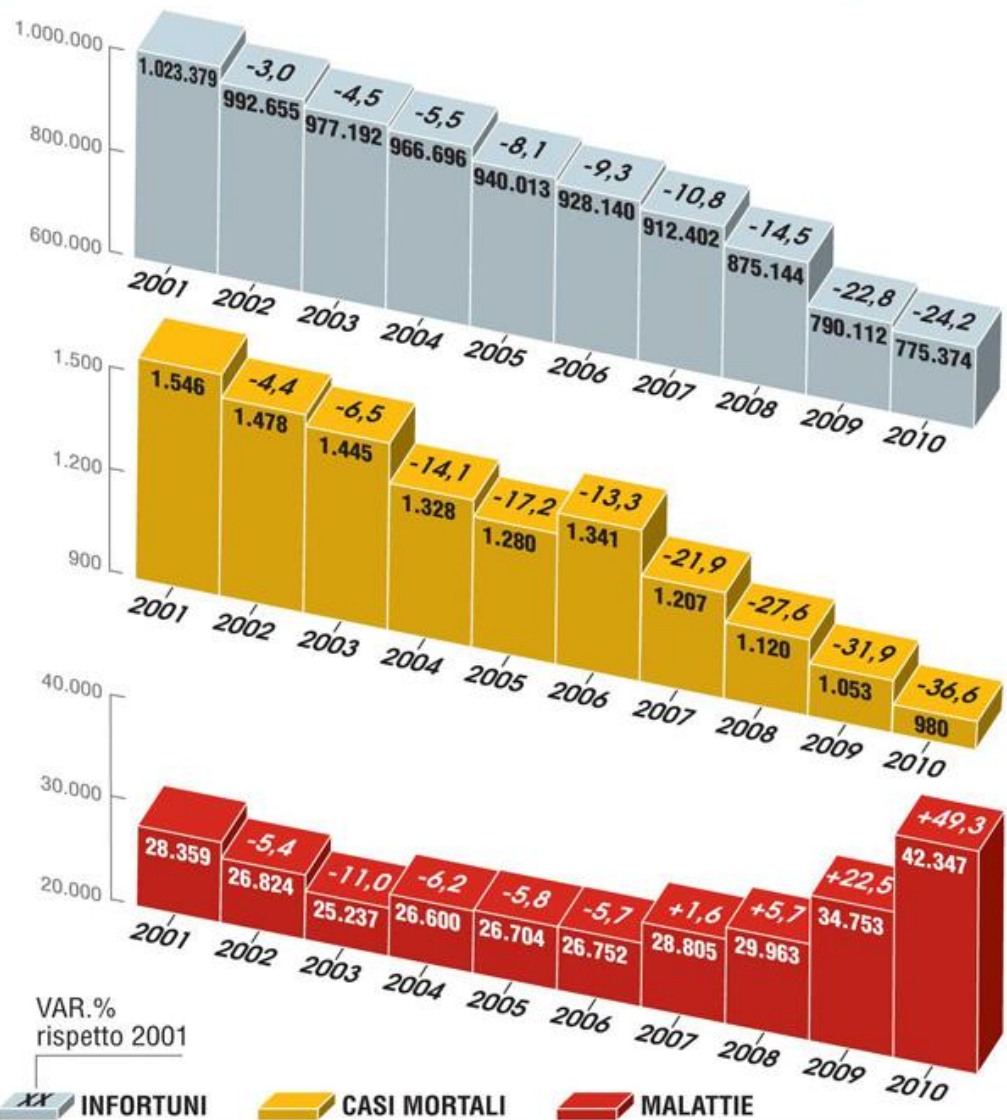
PERIODO 2001 - 2010

INFORTUNI
in diminuzione

- 24%

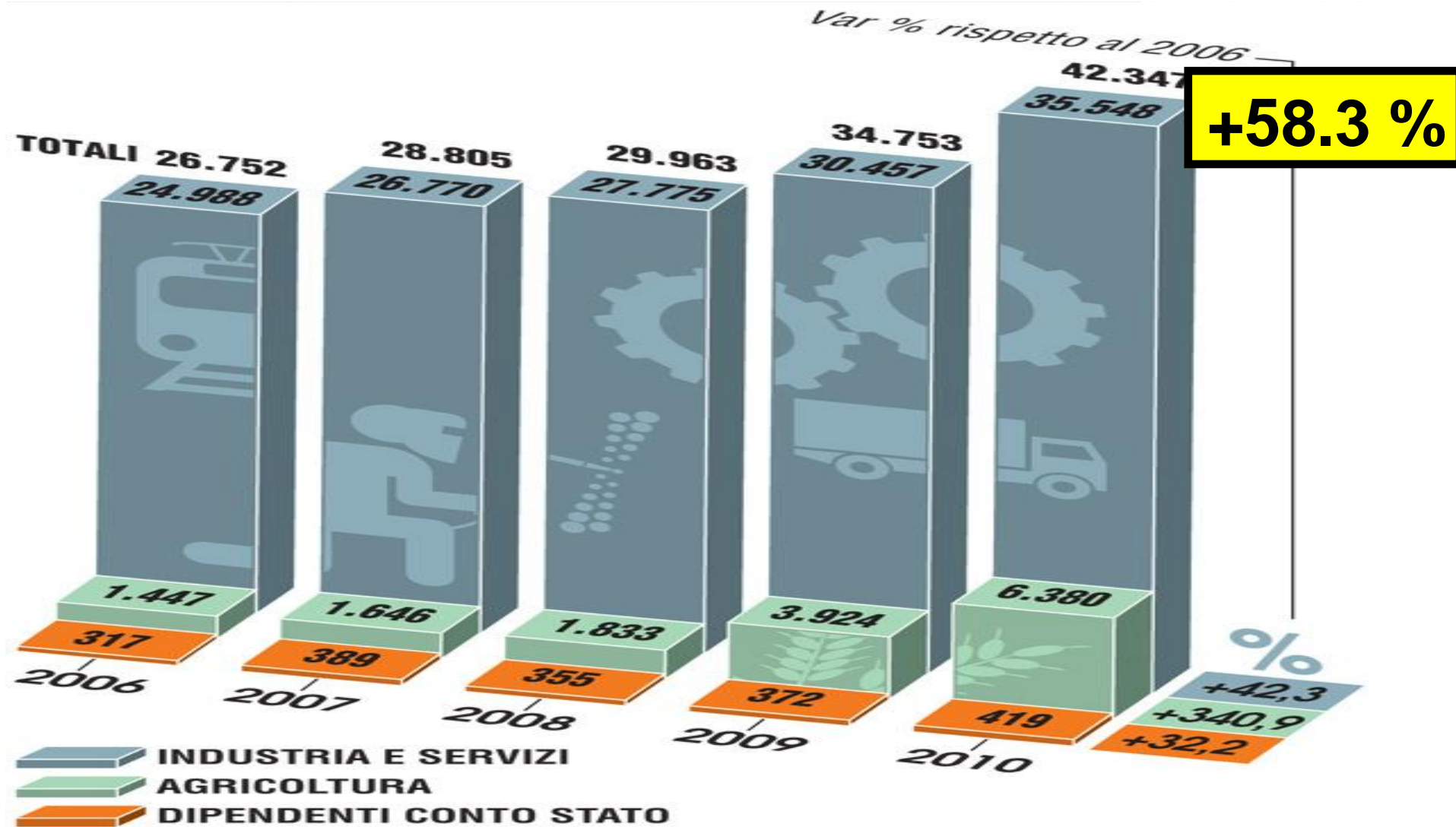
MALATTIE PROFESSIONALI
in aumento

+ 49 %



CENTIMETRI.IT

M. P. 2006 - 2010



TOTALE M.P.

**Variazione
%
2006/2010**

**OSTEARTICOLARI
e MUSCOLO-TENDINEE**

157,6

IPOACUSIA da RUMORE

- 3.2

**MALATTIE DA ASBESTO (neoplasie,
asbestosi, placche pleuriche)**

21.4

**MALATTIE RESPIRATORIE (non da
asbesto)**

-3.2

TUMORI (non da asbesto)

17.8

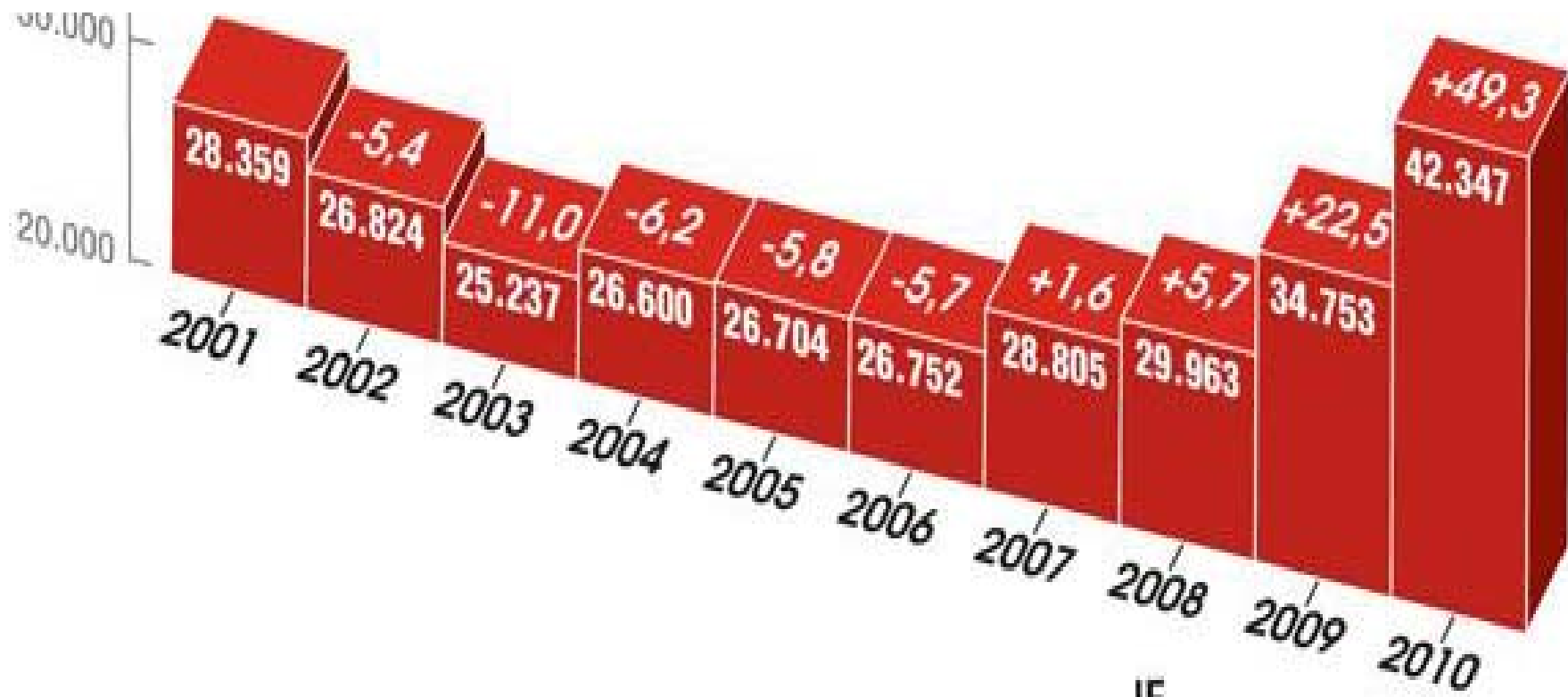
MALATTIE CUTANEE

- 27.5

Perché le M.P. sono in aumento?

**TRE FATTORI CAUSA - EFFETTO
L'UNO DEGLI ALTRI**

Perché le M.P. sono in aumento?



Tra il 2001 e il 2010 è stato aggiornato l'elenco delle malattie tabellate

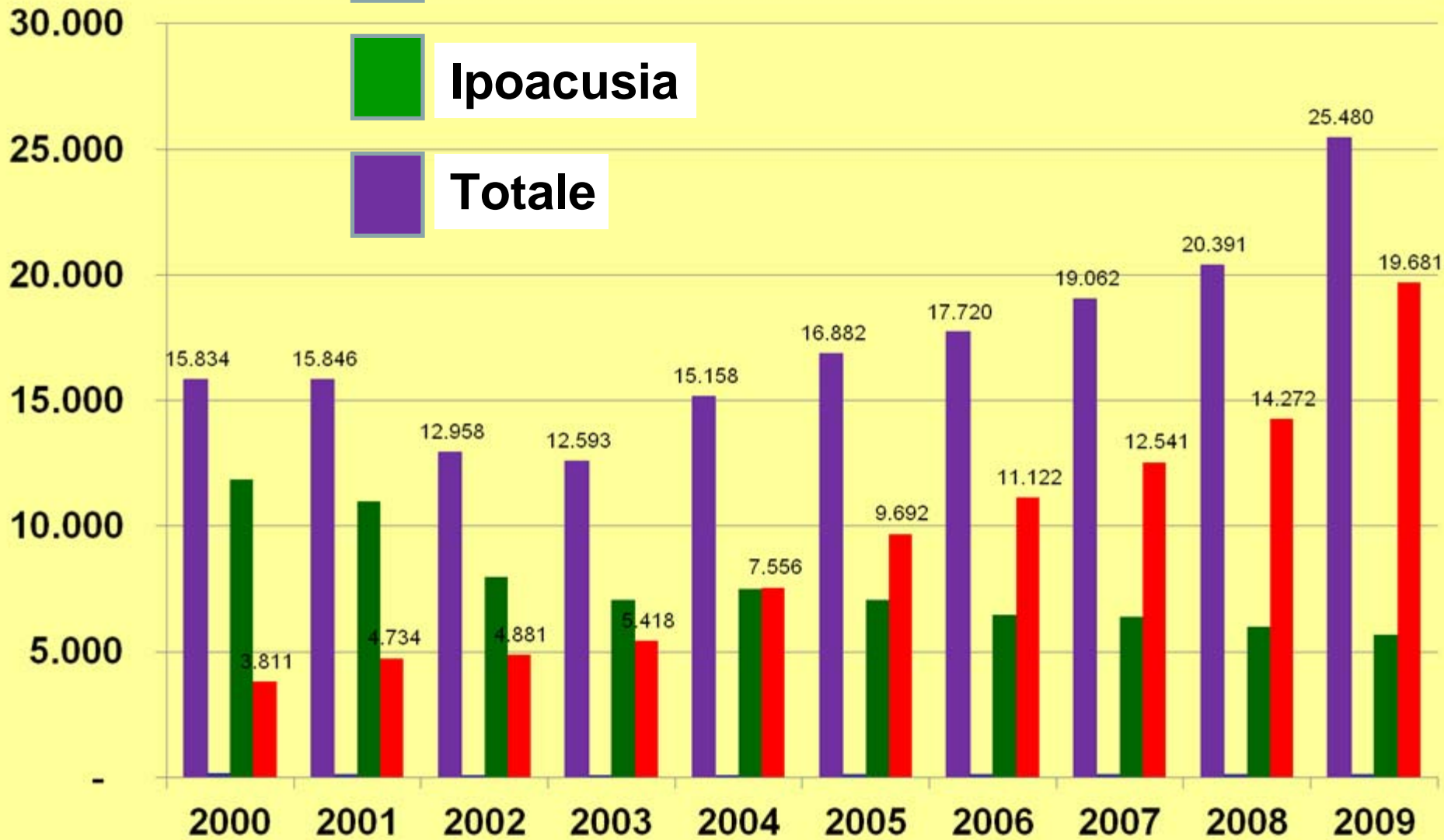
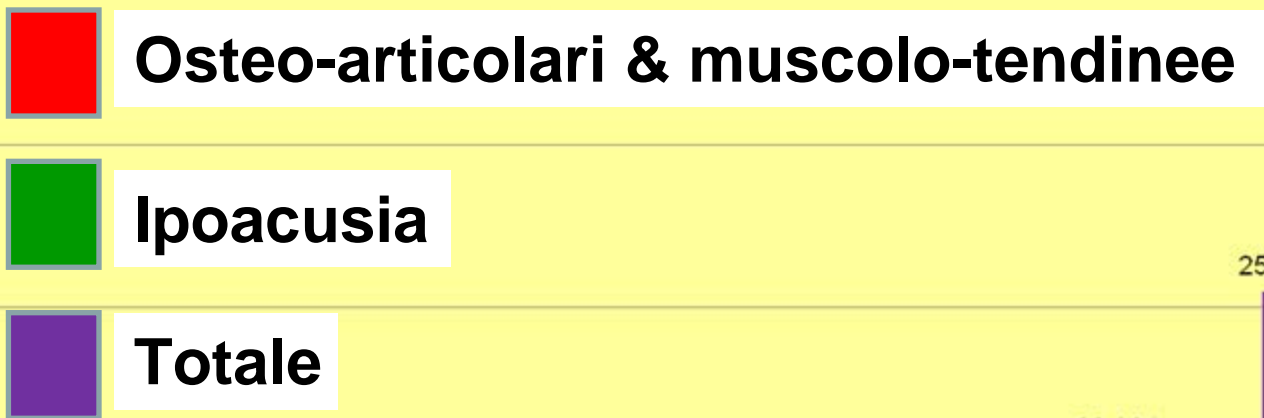


Inserimento

MALATTIE MUSCOLO-SCHELETRICHE

Trasferimento di alcune

IPOACUSIE da malattie non tabellate a tabellate

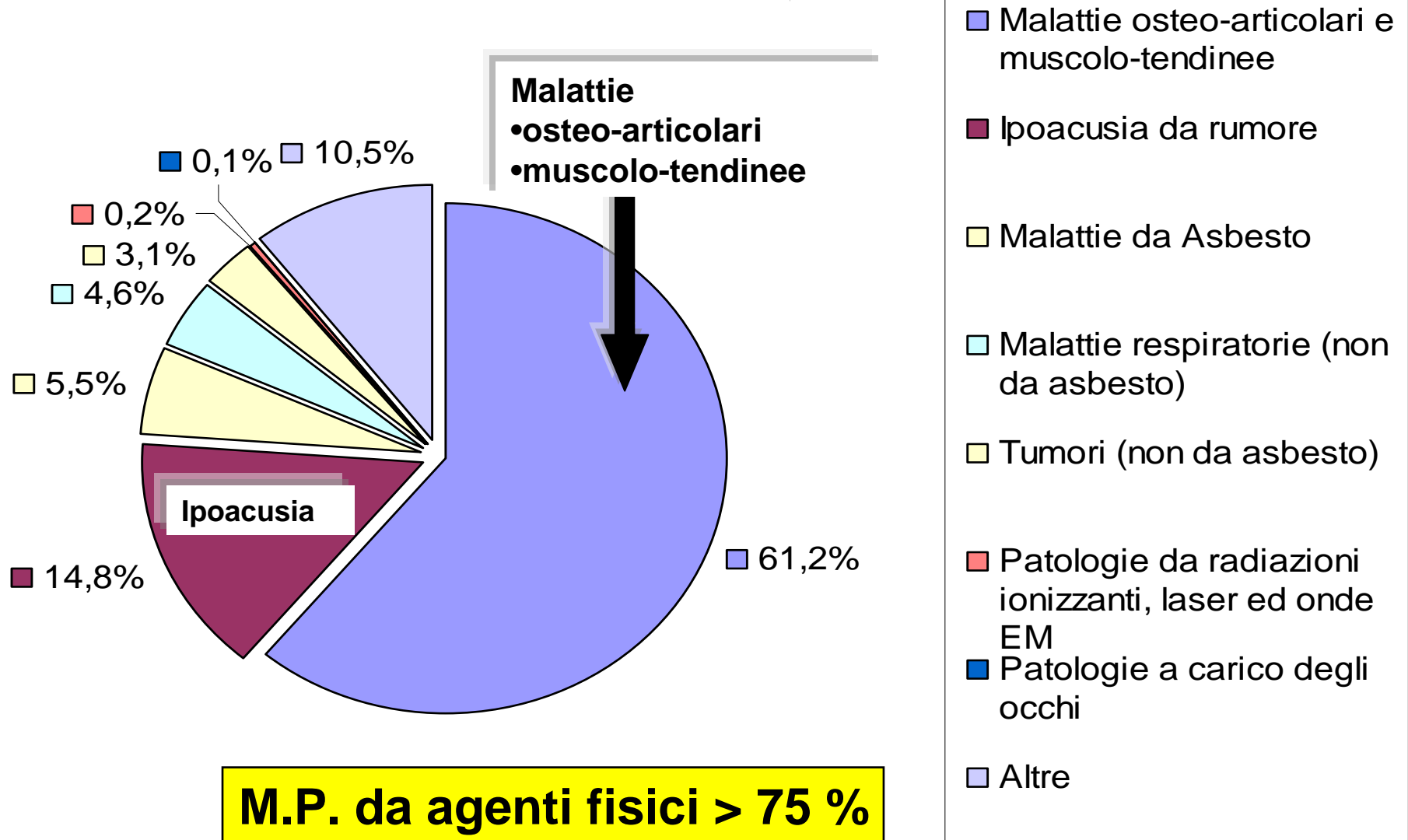


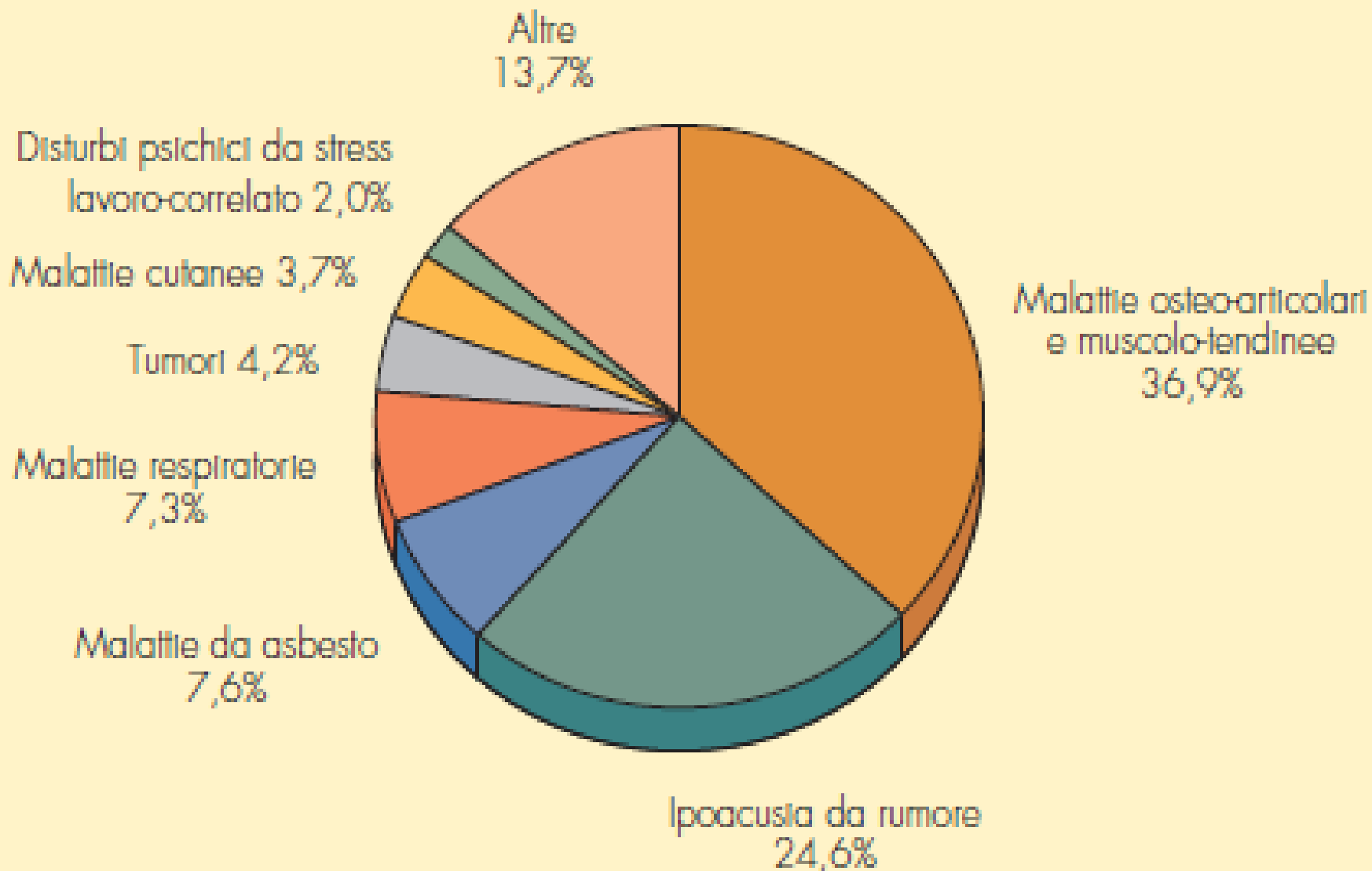
MP PROTAGONISTE anche nel 2010

**MALATTIE OSTEO-ARTICOLARI
& MUSCOLO TENDINEE DA
SOLE COSTITUISCONO IL 60 %
DELLE DENUNCE**



MALATTIE PROFESSIONALI - ANNO 2010







Valutazione prevenzionale

**Misure di prevenzione
e protezione**

**I livelli di esposizione
volutamente bassi**

D. Lgs. 81/2008

Valutazione assicurativa

Aspetto tecnico

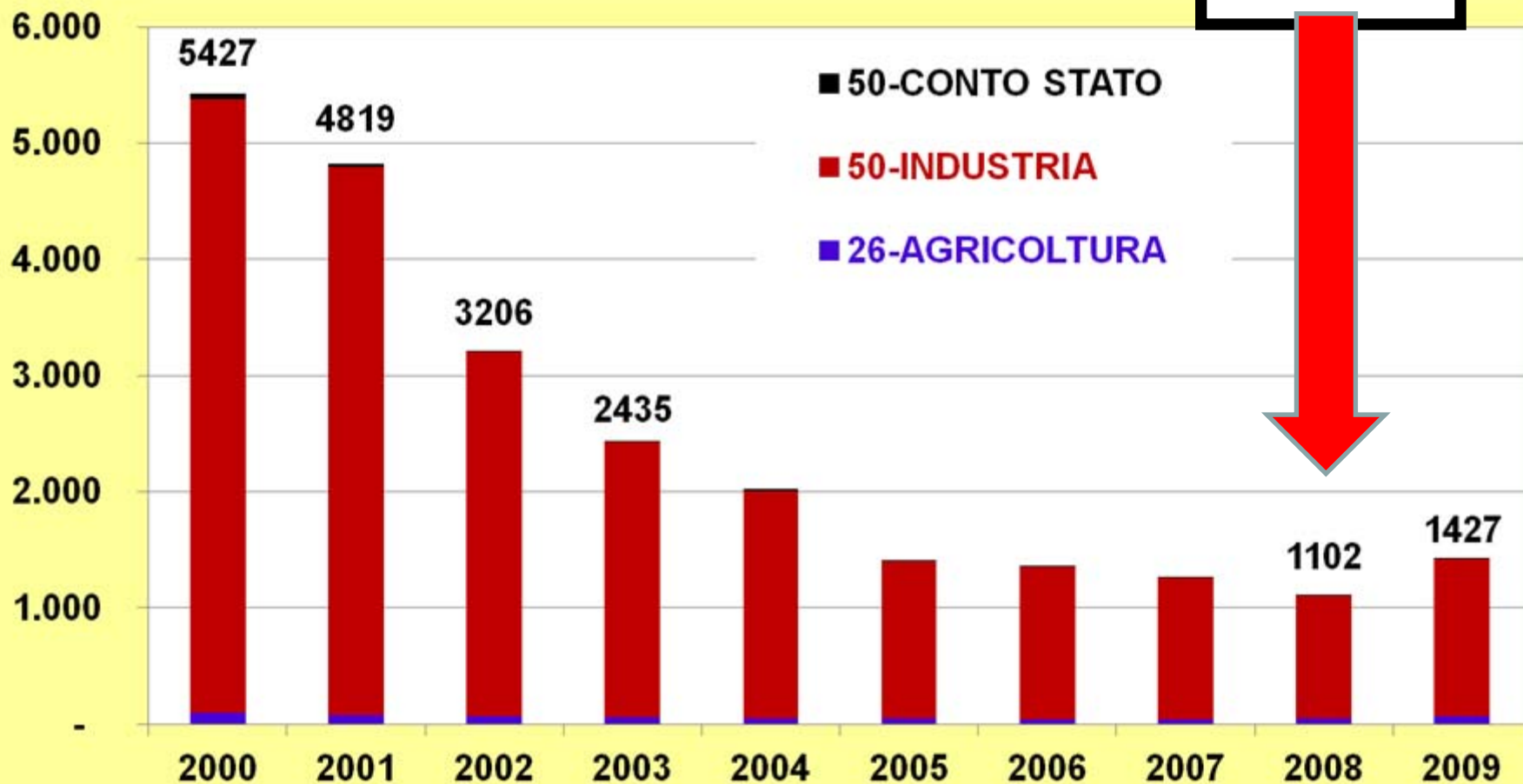
Aspetto medico legale

Valutazione assicurativa: criticità generali

- 1. RICOSTRUZIONE dell'esposizione all'agente nocivo subita durante tutta la carriera lavorativa**
- 2. MANCANZA di misurazioni specifiche dell'agente nocivo**
- 3. documenti di valutazione di rischio assenti o carenti**
 - Rumore => prima del 1992**
 - Vibrazioni => prima del 2010**
 - ROA => prima del 2008**
 - CEM => prima del 2008**

IPOACUSIA

IPOACUSIA



RUMORE

IPOACUSIA DA RUMORE

- a-v) **Elenco delle lavorazioni** che espongono a rumore in assenza di efficace isolamento acustico

- w) **Altre lavorazioni**, svolte in modo non occasionale, che comportano una esposizione personale, giornaliera o settimanale, a **livelli di rumore superiore a 80 dB (A)**

Ipoacusia da rumore

Le lavorazioni tabellate:

75) IPOACUSIA DA RUMORE (H83.3)

Lavorazioni che espongono a rumore in assenza di efficace isolamento acustico.

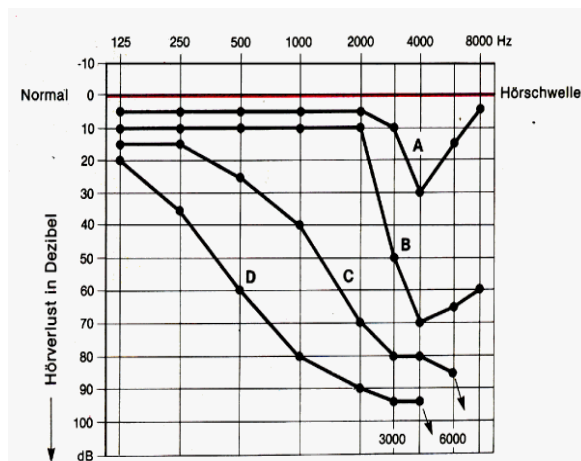
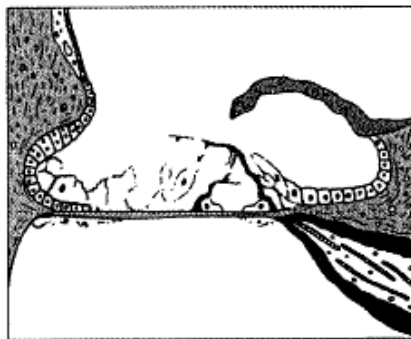
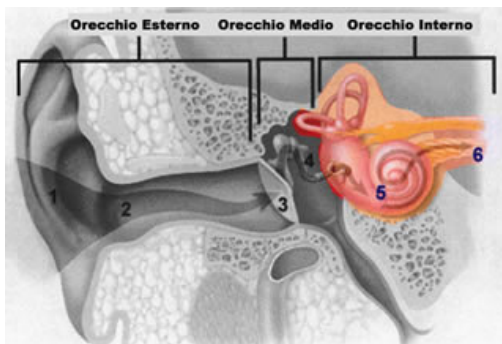
a) martellatura, cianfrinatura, scriccatura, molatura ed aggiustaggio nella costruzione di caldaie,

v) addetti alla conduzione dei motori in sala macchine,

w) Altre lavorazioni, svolte in modo non occasionale, che comportano una esposizione personale, giornaliera o settimanale, a livelli di rumore superiori a 80 dB(A).

4 anni

Richiesta di parere tecnico in qualche caso

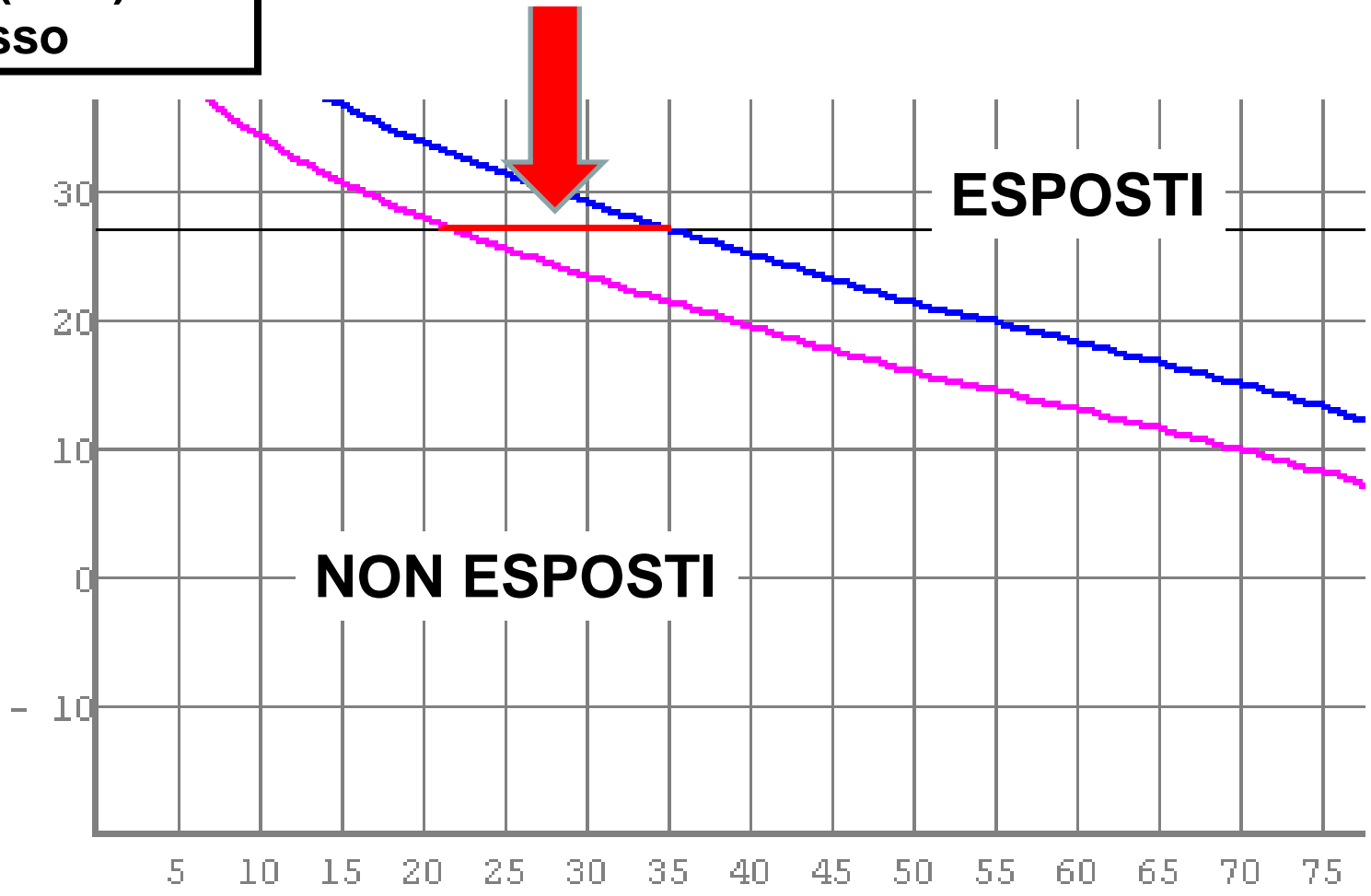


Rumore

- fermo restando che il superamento degli 80 dBA abituale e prevalente (per quanti anni?) fa rientrare la lavorazione tra quelle tabellate ...
- ... l'esposizione a rischio si valuta anche utilizzando le previsioni statistiche della Norma ISO 1999/90, che dà indicazioni sul danno probabile in funzione degli anni e del livello di esposizione

Esposizione (dBA)
Periodo (anni)
Età e sesso

A RISCHIO



Rumore: criticità

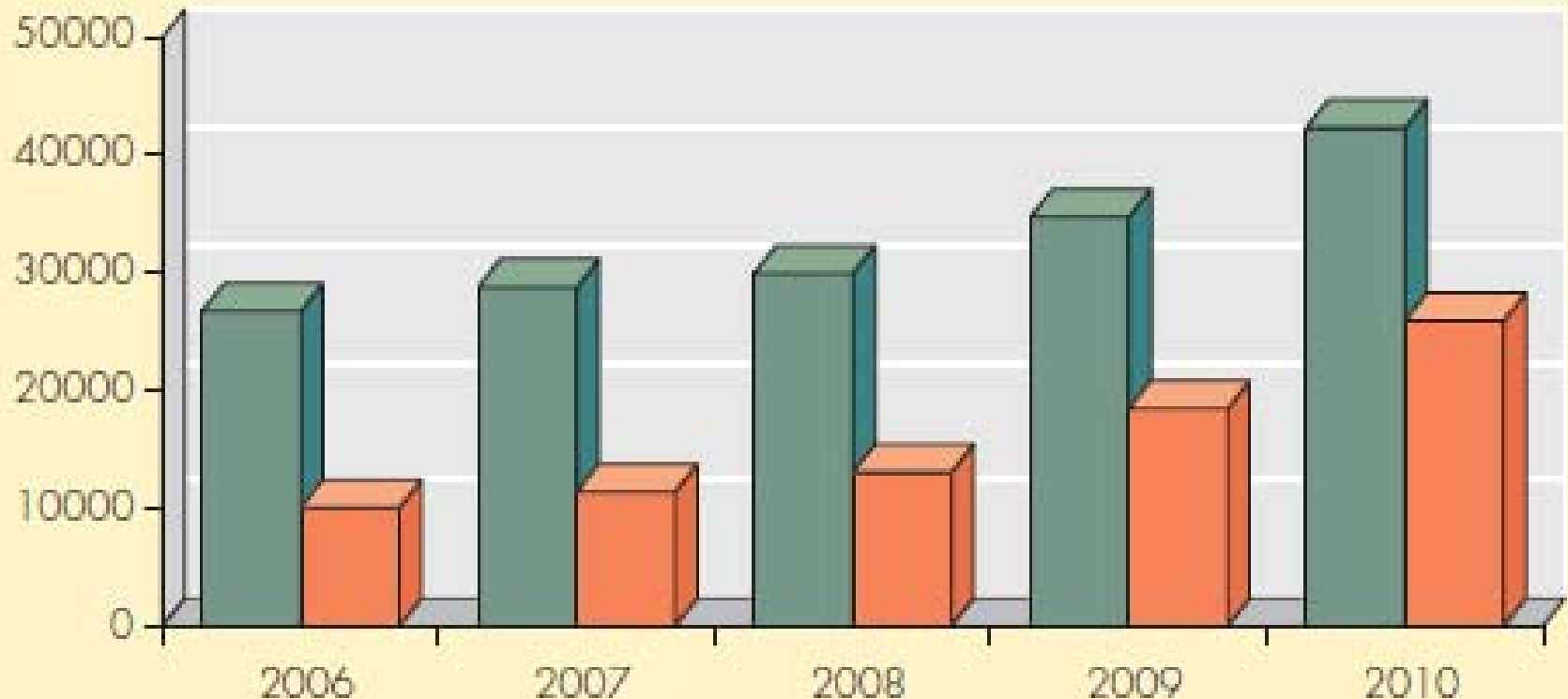
- diversità dei livelli espositivi nel tempo per cambiamento mansioni, attrezzature ecc.: **come quantificare il livello d'esposizione a lungo termine?**
- non è stata quantificata l'influenza delle **sostanze ototossiche**, né delle **vibrazioni** (sia HAV che WBV) combinare con l'esposizione a rumore

VIBRAZIONI



MP denunciate per anno di manifestazione

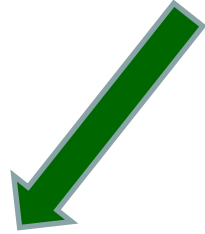
ANNI 2006 - 2010



■ Totale ■ di cui

**OSTEO - ARTICOLARI E
MUSCOLO-TENDINEE**

VIBRAZIONE



**SISTEMA
MANO-BRACCIO
HAV**



**SISTEMA
CORPO INTERO
WBV**



Vibrazioni al sistema mano-braccio (HAV)

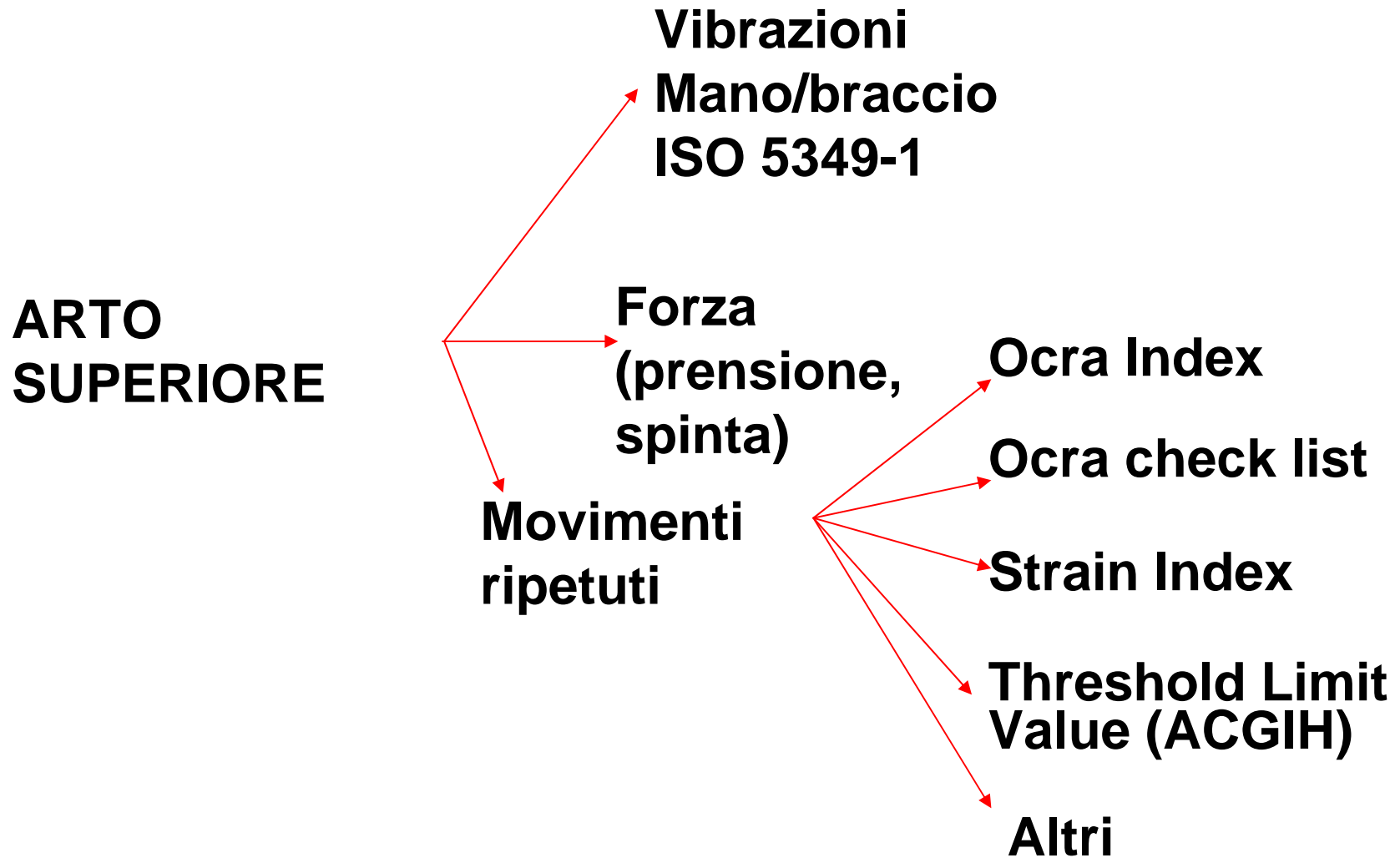
a) SINDROME DI RAYNAUD SECONDARIA

b) OSTEOARTROPATIE (polso, gomito, spalla)

c) NEUROPATIE PERIFERICHE (n.mediano e ulnare)



Valutazione tecnico – assicurativa (HAV)





Vibrazioni al corpo intero (WBV)

77) ERNIA DISCALE LOMBARE (M51.2)

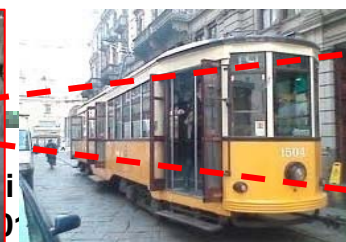
77) ERNIA DISCALE LOMBARE

- a) Lavorazioni svolte in modo non occasionale con macchine che espongono a vibrazioni trasmesse al corpo intero: macchine movimentazione materiali vari, trattori, gru portuali, carrelli sollevatori (muletti), imbarcazioni per pesca professionale costiera e d'altura
- b) Lavorazioni di movimentazione manuale dei carichi svolte in modo non occasionale in assenza di ausili efficaci.

1 anno

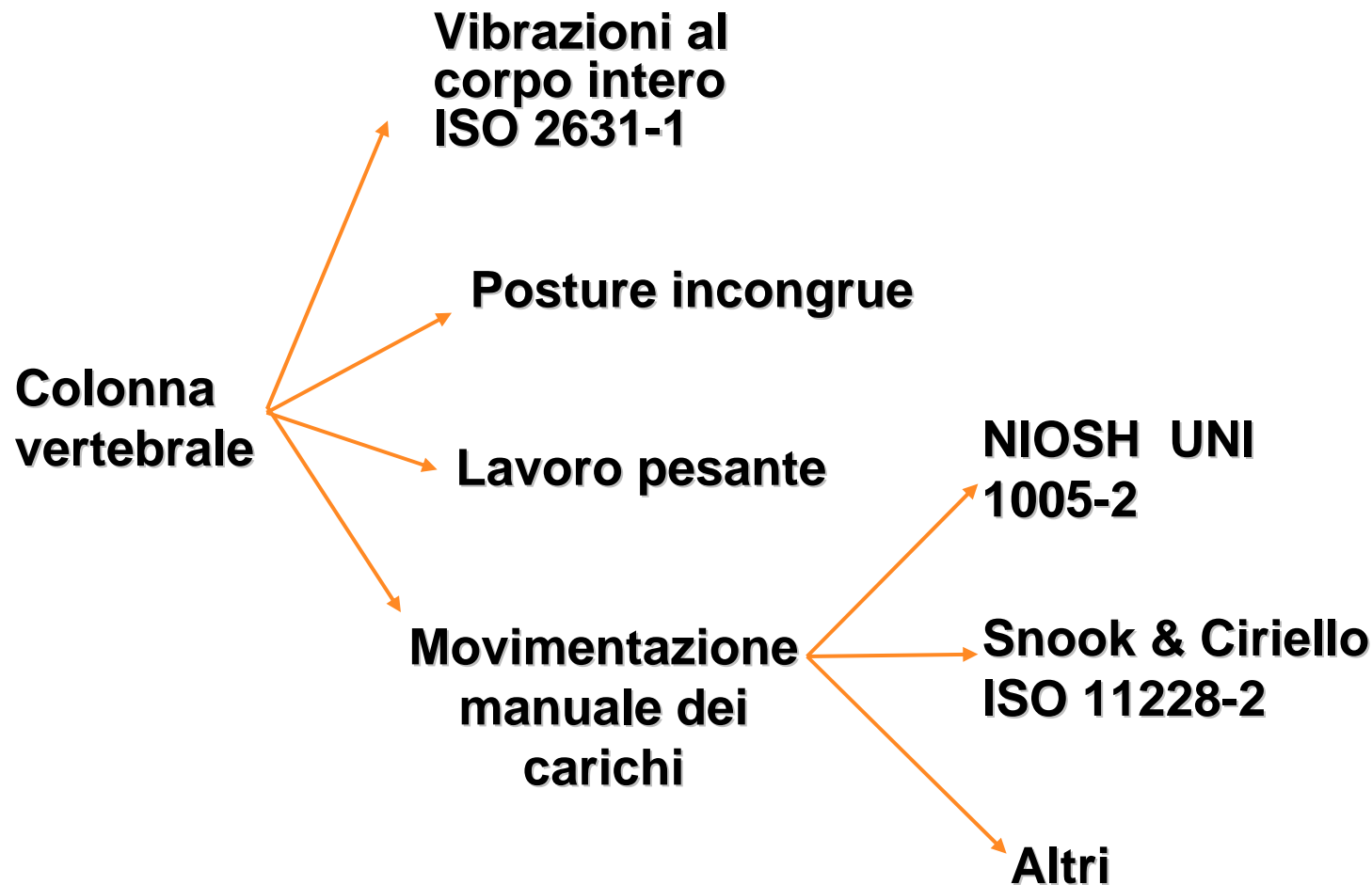


Lavorazioni NON tabellate:





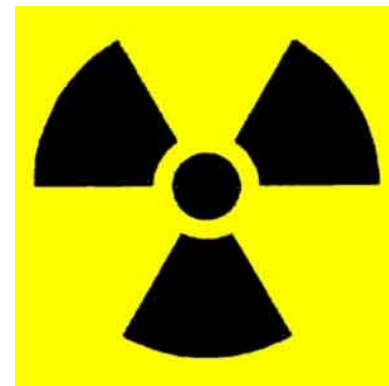
Valutazione tecnica assicurativa del rischio (WBV)



RADIAZIONI



51 - Malattie causate da radiazioni ionizzanti, laser e onde elettromagnetiche



RADIAZIONI

GESTIONE

TABELLATA

NON TABELLATA

AGRICOLTURA

Afezioni della congiuntiva
Cataratta

INDUSTRIA

51-Malattie causate da radiazioni ionizzanti, laser e onde elettromagnetiche
54-Cataratta da energie raggianti

Cataratta
Cheratite, opacità ed altre affezioni
Afezioni della congiuntiva

CONTO STATO

51-Malattie causate da radiazioni ionizzanti, laser e onde elettromagnetiche

Cataratta
Cheratite
Afezioni della congiuntiva

CAMPI ELETTROMAGNETICI

**Il D.Lgs. 81/08 si riferisce ai soli EFFETTI ACUTI,
non essendoci evidenze scientifiche che facciano
pensare ad EFFETTI A LUNGO TERMINE**

RADIAZIONI OTTICHE ARTIFICIALI E NATURALI

MALATTIE DA LASER

- Lesioni retiniche
- Lesioni della cornea
- Opacità del cristallino
- Opacità del corpo vitreo

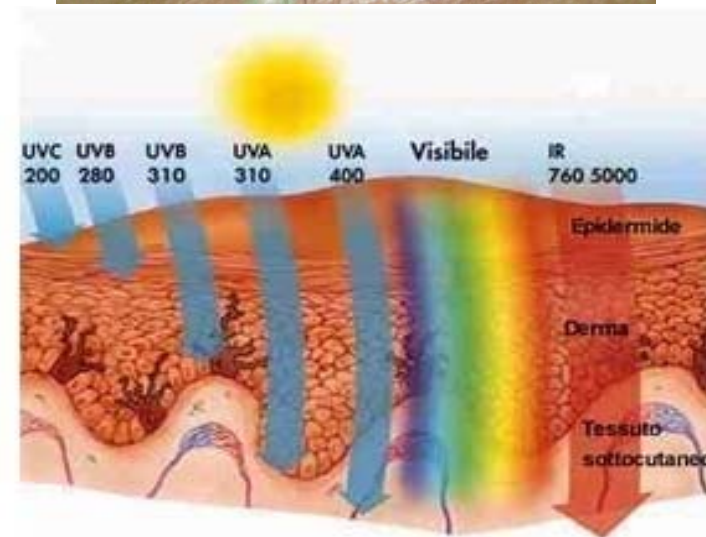


MALATTIE DA RADIAZIONI IR

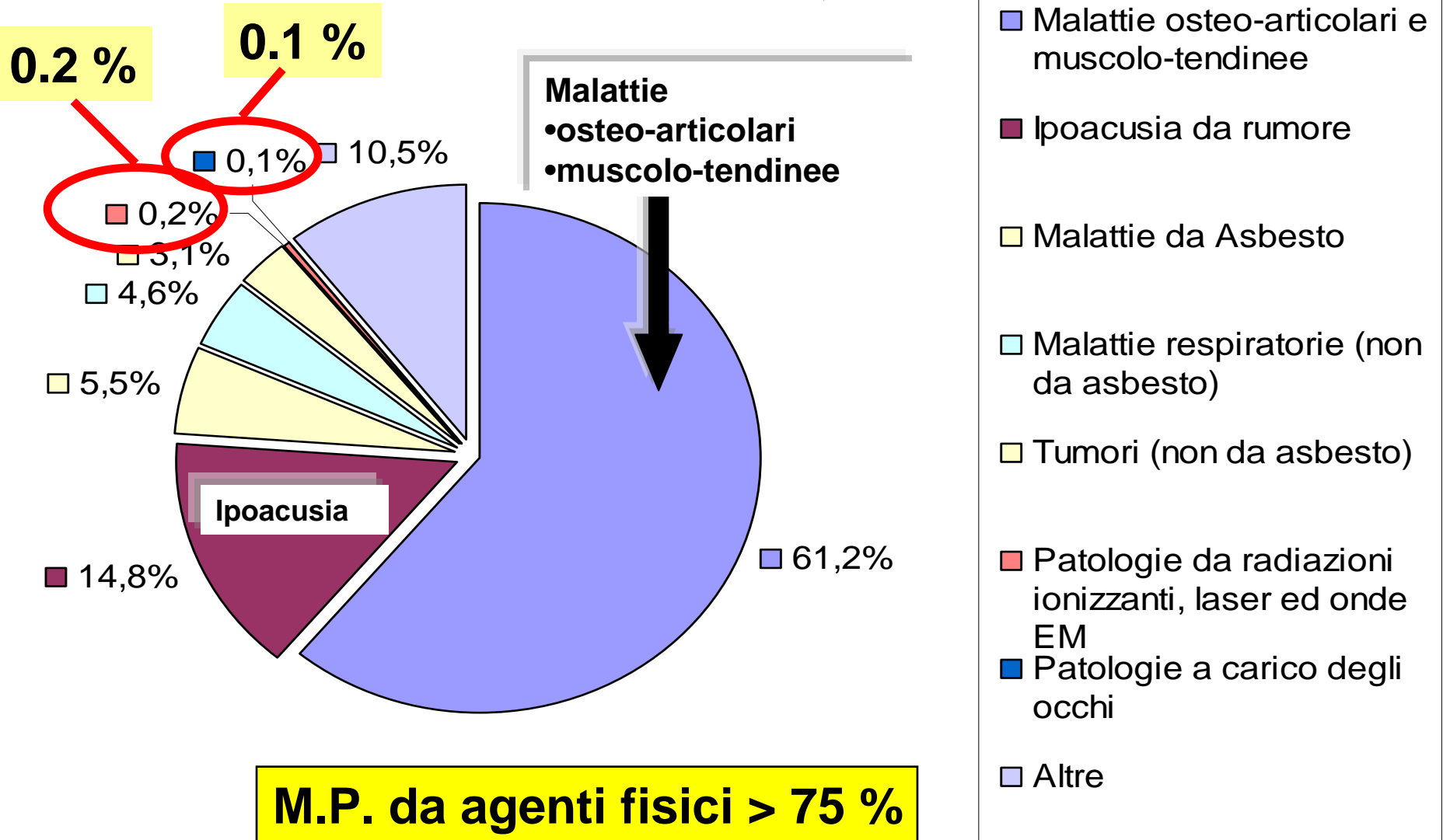
- Opacità del cristallino
- Eritema della pelle

MALATTIE DA RADIAZIONI UV

- Cheratosi attiniche
- Epiteliomi cutanei (tumore maligno)



MALATTIE PROFESSIONALI - ANNO 2010



Conclusione



+ 22 %

rispetto 2009

+ 49 %

rispetto 2001

Riferimenti:

Ing. Laura FILOSA

l.filosa@inail.it