

Azienda USL Toscana Centro

Rischi sanitari connessi all'attività estetica

Dott. Francesco Gori



MALATTIE INFETTIVE

DANNO DA CALORE

DANNO DA RAFFREDDAMENTO

DANNO DA RADIAZIONE



Virus epatitici maggiori:

Epatite A (HAV)

Epatite B (HBV)

Epatite C (HCV)

Epatite D (Delta) (HDV)

Epatite E (HEV)

Virus epatitici minori (1,5%):

CMV

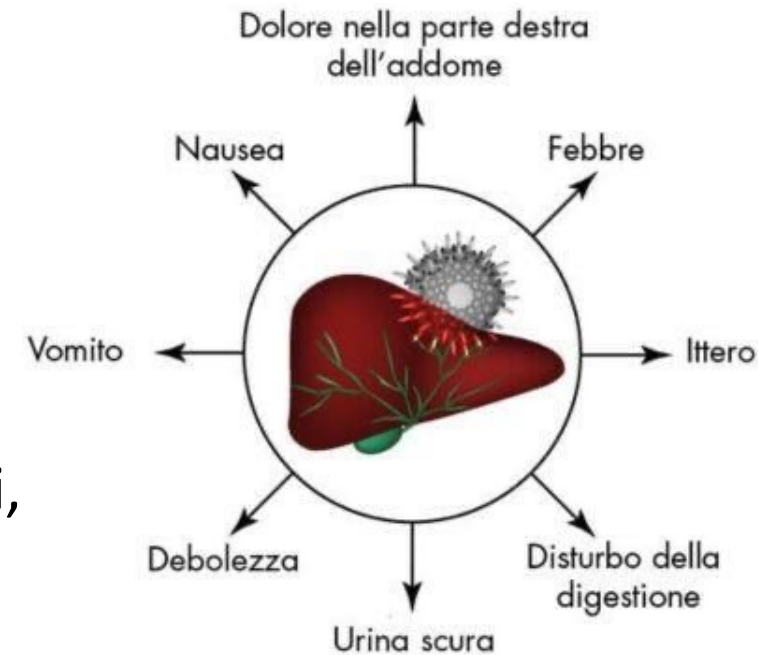
EBV

Herpes

Parotite

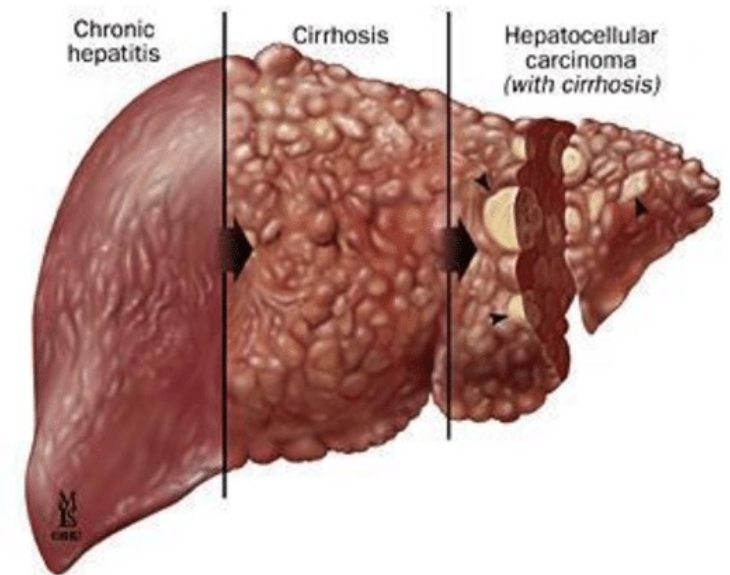
Rosolia

- **Incidenza:** 0,9/100000 abitanti;
- **Trasmissione:** oro-fecale e sessuale (oro-animale) tramite saliva, feci, sangue;
- **Categorie di rischio:** viaggiatori internazionali e omosessuali maschi, età >30 anni;
- **Incubazione:** da 2 a 5 settimane;
- **Segni e sintomi:** asintomatica, febbre, sintomi gastrointestinali, ittero;
Epatite fulminante 2% >50 anni.
- **Vaccino:** disponibile.





- **Prevalenza:** 3,5% della popolazione;
- **Trasmissione:** sessuale, parenterale tramite sangue;
resiste sulle superfici a temperatura ambiente per 7-10 gg
- **Categorie di rischio:** alta promiscuità sessuale, tossicodipendenze, fragili, personale sanitario;
- **Incubazione:** da 60 a 90 giorni;
- **Segni e sintomi:** febbre, sintomi gastrointestinali, ittero;
Epatite fulminante 1%, tende a cronicizzare;
- **Vaccino:** disponibile.





- **Prevalenza:** 0,8% della popolazione;
- **Trasmissione:** sessuale, parenterale tramite sangue;
resiste sulle superfici a temperatura ambiente per 7-10 gg
- **Categorie di rischio:** alta promiscuità sessuale, tossicodipendenze, fragili, personale sanitario;
- **Incubazione:** da 2 settimane a 6 mesi;
- **Segni e sintomi:** febbre, sintomi gastrointestinali, ittero;
Epatite fulminante 0,1%, tende a cronicizzare;
- **Vaccino:** non disponibile, possibile terapia.





- **Prevalenza:** 0,7% della popolazione, 39 milioni di positivi nel mondo di cui. 130000 in Italia;
- **Trasmissione:** sessuale, parenterale tramite sangue;
- **Categorie di rischio:** alta promiscuità sessuale, tossicodipendenze;
- **Incubazione:** da 2 a 6 settimane, sieropositivizzazione fino a 3 mesi;
- **Segni e sintomi:** febbre, mal di testa, dolori muscolari, eruzioni cutanee, linfomegalia; cronicizza;
- **Vaccino:** non disponibile, possibile terapia di supporto.



- **Prevalenza:** 80% delle donna si infetta al meno una volta nella vita;
31% degli uomini è portatore;
- **Trasmissione:** da contatto, sessuale;
- **Categorie di rischio:** alta promisquità sessuale, sesso femminile;
- **Incubazione:** da 1 a 8 mesi;
- **Segni e sintomi:** prurito, dolore, sanguinamento, papillomi;
- **Vaccino:** disponibile.



- **Verruche plantari**
- **Onicomicosi**
- **Trasmissione:** da contatto;
- **Categorie di rischio:** immunodeficienza, fragilità, scarse condizioni igienico-sanitarie;
- **Segni e sintomi:** infiammatoria locale, raro coinvolgimento sistemico;
- **Terapia:** locale/sistemica





- **Impetigine**
- **Follicolite**
- **Erispela**
- **Cellulite**

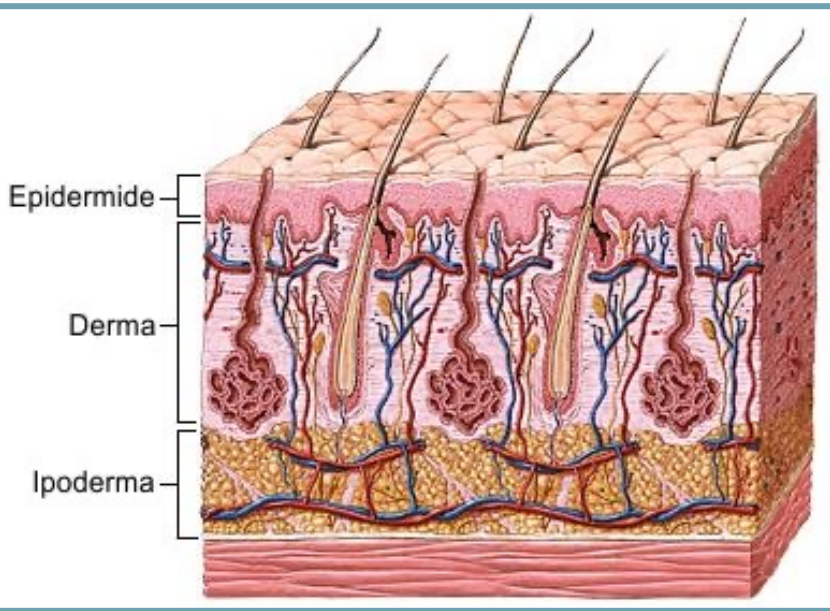
- **Trasmissione:** da contatto;



- **Categorie di rischio:** immunodeficienza, fragilità, scarse condizioni igienico-sanitarie;
- **Segni e sintomi:** infiammatoria locale, raro coinvolgimento sistemico;
- **Terapia:** locale/sistemica

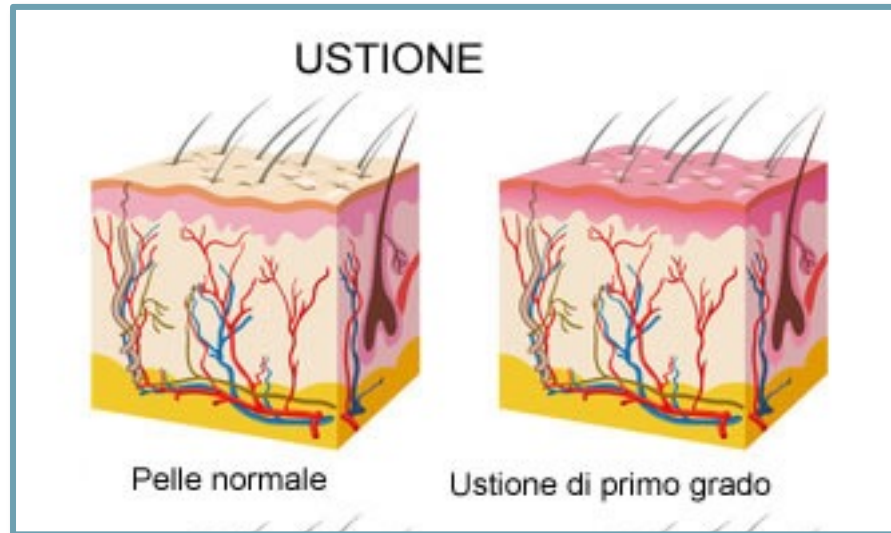
- **Trasmissione:** da contatto;
- **Categorie di rischio:** scarse condizioni igienico-sanitarie;
- **Segni e sintomi:** prurito intenso, presenza di insetto ematofago e lendini;
- **Terapia:** locale



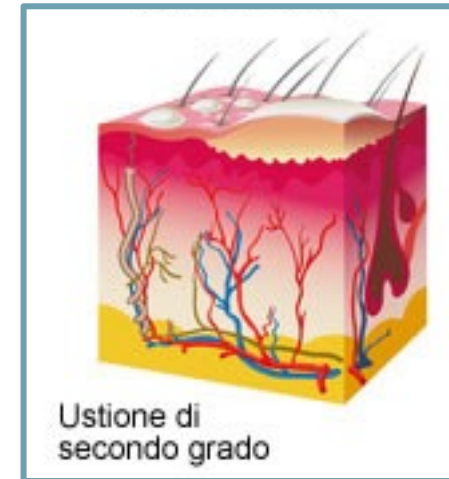


- **Ustione 1° Grado:** Epidermide
- **Ustione 2° Grado Superficiale:** Epidermide e Derma
- **Ustione 2° Grado Profondo:** Epidermide Derma
- **Ustione 3° Grado:** Epidermide, Derma, Ipoderma

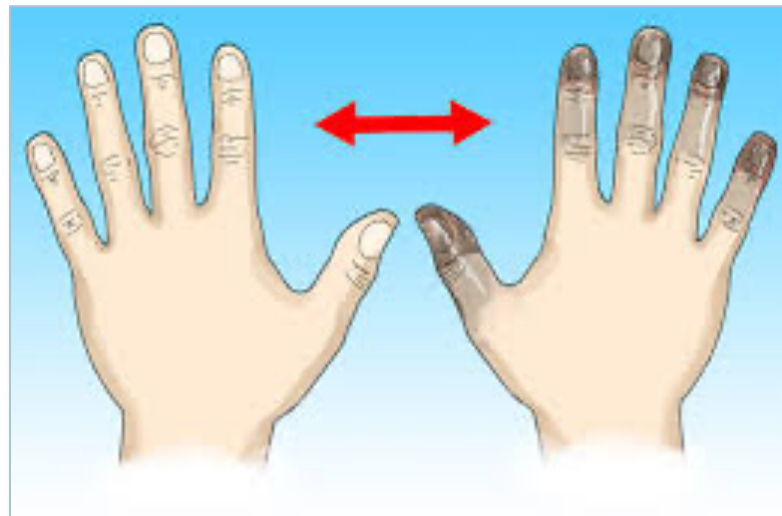
Ustione 1° Grado



Ustione 2° Grado



- **1° Fase:** Cute arrossata, tumefatta screpolata. Dolori accessuali, parestesie.
- **2° Fase:** Cute cianotica, fredda, insensibile superficialmente. Sudorazione abbondante, formazione di vesciche sierose-ematiche. Unghie nere, dolori lancinanti.
- **3° Fase:** Fenomeni necrotici dai tessuti superficiali fino alle ossa. Compare gangrena e i tessuti superficiali possono distaccarsi.



Effetti a breve termine

- Cheratite
- Ustione 1° Grado



Effetti a lungo termine

- Perdita elasticità
- Cheratosi attinica
- Melanoma





Effetti a breve termine

- **Cheratitis**
- **Danno retinico acuto**



Effetti a lungo termine

- **Cataratta**
- **Degenerazioni retiniche croniche**

